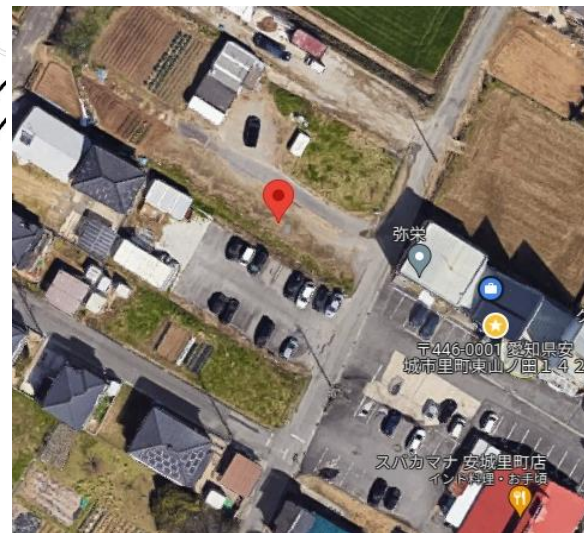
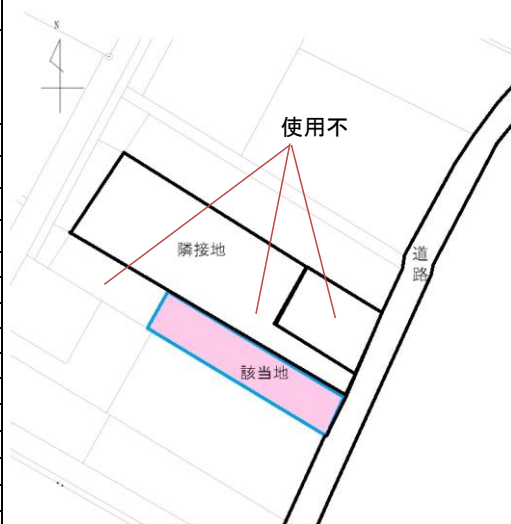


物件種目	事業用借地			
賃料	総額	9		万円/月
敷金	全区画	賃料の3ヶ月	償却	50%
媒介報酬	全区画	賃料の1ヶ月	消費税	税別加算
借主管理費	全区画	2,000円/月	消費税	税別加算
所在地	安城市里町西山ノ田133番地			
交通状況	名鉄三河八橋駅 徒歩23分 自動車7分 名鉄新安城駅 徒歩31分 自動車7分			
周辺施設	病院	みうらクリニック 内科 他	車で約	2分
	コンビニ	ファミリーマート 安城里町店	徒歩約	3分
	IC	伊勢湾岸自動車道豊田南IC上り	車で約	7分
	IC	伊勢湾岸自動車道豊田南IC下り	車で約	10分
土地	借地面積	304	㎡	坪数 91.9 坪
	私道負担	無	条件	
	セットバック	無	条件	
	地目	雑種地	地勢	長方形・平坦
地	接道種類	公道	その他	
	位置指定番号			
	道路種類	建築基準法第42条1項1号道路	路線番号	
	接道方向	東	道路幅員	5.5 m
建物	構造			階建
	建築	昭和	年	月
	建築面積			㎡
	間取り	3階	LDK	延床面積 ㎡
法令上の制限	権利	土地	借地	建物 無し
	都市計画	市街化区域	市街化調整区域	
	建ぺい率	60 %	容積率	200 %
	用途地域	他の法令上の制限		
その他	設備	前面道路上水道埋設管あり・上水道引き込み無し		
	現状引渡し	空き	退去予定	月頃
	備考	本物件の西側には土地所有者の畑があり、賃借する範囲は畑の手前までです。		
	取引形態	専属専任	報酬形態	賃料1ヶ月+消費税
管理番号			レイズ	
図面と現状が異なる場合は現状を優先とします。				
成約済みの場合はご容赦ください。				
交渉の優先順位は賃貸申込書の提出又は口頭での賃貸申込順とさせていただきます。				



- ①本物件へは直接の乗り入れが可能です。隣接するアスファルト舗装部分は敷地外のため車両や資材などは置けませんが通行は出来ます。
- ②当該区域は市街化調整区域の為原則建物の建築及び工作物の設置は不可です。
- ③貸主は、如何なる場合も借主の機材設備、商品その他財産などに損傷が生じても一切の保証はいたしません。
- ④騒音・振動・異臭など周辺住民への配慮が必要です。その対応については借主自らの対処が必要です。
- ⑤本物件には水道、トイレ、ガスの設備がありません。契約時に対応について協議が必要です。
- ⑥同敷地内奥には畑があります。耕作に影響がでない範囲でご利用ください。



 住宅建物取引業 愛知県知事(3)21726号	(一社)愛知県宅建物取引業協会会員 いやさか 株式会社 弥栄 愛知県安城市里町東山ノ田142番地6 FAX 0566-98-8085 Email iyasaka@hotmail.co.jp	(一社)賃貸不動産管理業協会会員 TEL0566-98-0898 担当者: 稲垣 弘樹 090-4154-2951 11295151@ezweb.ne.jp
-------------------------------------------------------------------------------------------------------------------	----------------------------------------------------------------------------------------------------------------------	---------------------------------------------------------------------------------------------------------------------------------------------